

LED Bauleuchte 24 W

Artikelnummern:

- mit OSB-Platte (ohne Pufferakku): 39Lxx01, 39Lxx02
- mit OSB-Platte (mit Pufferakku): 39Lxx03, 39Lxx04
- mit Metall-Montageplatte (ohne Pufferakku): 39Lxx11, 39Lxx12
- mit Metall-Montageplatte (mit Pufferakku): 39Lxx13, 39Lxx14
- mit Metall-Montageplatte (ohne Pufferakku): 39Lxx31, 39Lxx32
- mit Metall-Montageplatte (mit Pufferakku): 39Lxx33, 39Lxx34

Lieferumfang

- 1 x LED Bauleuchte
- 1 x Steckdosenanschlussgehäuse
- 1 x Montageplatte
- Bedienungsanleitung

Bestimmungsgemäße Verwendung

Die LED Bauleuchte dient zur Beleuchtung im Innen- als auch Außenbereich. Sie ist für die Montage unter einer geschlossenen Decke vorgesehen.

Bauleuchten mit OSB-Platten in trockenen Räumen lagern. Eine andere Verwendung als zuvor beschrieben kann zur Beschädigung an der Leuchte führen.

Alle Komponenten sind nach den geltenden CE-Normen geprüft und erfüllen die Anforderungen der geltenden europäischen und nationalen Richtlinien. Die CE-Konformität wurde nachgewiesen, die entsprechenden Erklärungen sind beim Importeur hinterlegt. Diese Leuchte enthält eine Lichtquelle der Energieeffizienzklasse E.

Bei Schäden, die durch Nichteinhaltung dieser Bedienungsanleitung verursacht werden, erlischt die Gewährleistung! Für Folgeschäden wird keine Haftung übernommen!

Für Sach- und Personenschäden, die durch unsachgemäße Handhabung oder Nichteinhaltung der Sicherheitshinweise verursacht werden, wird keine Haftung übernommen!

- Aus Sicherheit- und Zulassungsgründen (CE) ist ein Umbau und/oder eine Veränderung der Leuchte nicht gestattet. Zerlegen Sie die Leuchte niemals.
- Der Aufbau der Bauleuchte 39Lxx11 bis 39Lxx34 entspricht der Schutzklasse I. Beim Anschließen muss ein Schutzleiter angeschlossen werden.
- Die Leuchte ist für die Montage im Außenbereich geeignet (IP54). Diese darf jedoch nicht in oder unter Wasser montiert werden.
- Blicken Sie niemals direkt in das Licht der Leuchte. Durch die hohe Lichtstärke sind Augenschäden möglich.
- Setzen Sie die Leuchte keinen mechanischen Beanspruchungen, hohen (> 60 °C) oder niedrigen Temperaturen (< -20 °C), direkter Sonneneinstrahlung oder starken Vibrationen aus.
- Die Leuchte darf niemals in Räumen bzw. Umgebungsbedingungen montiert und betrieben werden, in denen explosive oder brennbare Gase, Dämpfe oder Stäube vorhanden sind bzw. vorhanden sein können! Es besteht Brand- und Explosionsgefahr!
- Beachten Sie in gewerblichen Einrichtungen die Unfallverhütungsvorschriften des Verbandes der gewerblichen Berufsgenossenschaften für elektrische Anlagen und Betriebsmittel.
- Die Installation und Montage der Bauleuchte ist aufgrund des CEE-Stecksystems nicht zwingend durch eine qualifizierte Elektrofachkraft (z. B. Elektriker) durchzuführen.
- Durch unsachgemäße Arbeiten an der Netzspannung gefährden Sie nicht nur sich selbst, sondern auch andere.

Montagehinweise

- Bitte achten Sie bei der Montage der Bauleuchte auf die zuvor beschriebenen Sicherheitshinweise und die bestimmungsgemäße Verwendung.
- Montieren Sie die Bauleuchte nur auf einem stabilen Untergrund, der für das Gewicht der Leuchte ausgelegt ist.
- Die Bauleuchte muss in der bauseitigen Unterverteilung mit einer 10/16A-Sicherung abgesichert werden.
- Die Installation der Bauleuchte darf nur im spannungsfreien Zustand vorgenommen werden. Nehmen sie die elektrische Verbindung der Leuchten erst nach der Montage vor.
- **Bitte beachten sie: Es dürfen nicht mehr als 25 Bauleuchten hintereinander geschaltet werden bzw. darf die Gesamtlänge der Verbindungsleitungen 2,5 mm² 250 Meter nicht überschreiten.**

Montage

1. Bestimmen Sie die Montageposition der Bauleuchte und befestigen Sie diese mit den in dem Montagebrett/Montageblech vorgesehenen Montagelöchern. Verwenden Sie gegebenenfalls für den Untergrund geeignete Dübel.
2. Bei vertikaler Montage der Bauleuchte achten sie darauf, dass das Steckdosenanschlussgehäuse zur Erreichung der Schutzart stets unten sein muss.

Wartung und Pflege

Schalten Sie die Leuchte vor dem Reinigen aus und trennen Sie diese von der Netzspannung (Sicherung ausschalten)!



Die Leuchte ist für Sie bis auf eine gelegentliche Reinigung wartungsfrei. Zerlegen Sie die Leuchte niemals.

Gelegentlich sollte die Abdeckung der Leuchte von Staub und Schmutz befreit werden, um eine einwandfreie Funktion zu gewährleisten.

Äußerlich sollte die Leuchte nur mit einem sauberen, weichen, trockenen Tuch abgewischt werden. Bei starken Verschmutzungen kann das Tuch mit etwas Wasser angefeuchtet werden.

Verwenden Sie auf keinen Fall aggressive Reinigungsmittel oder chemische Lösungen. Dadurch kann das Gehäuse angegriffen werden (z. B. Verfärbung).

Technische Daten Batterie: Typ: 5-Zellen-Nickel-Cadmium (Ni-Cd) Batterie. Die verbaute Batterie erfüllt die EU-Richtlinie 2011/65/EU (RoHS Verordnung).

Hinweise zur Batterieentsorgung

Im Zusammenhang mit dem Vertrieb von Batterien oder mit der Lieferung von Geräten, die Batterien enthalten, sind wir verpflichtet, Sie auf folgendes hinzuweisen: Sie als Endnutzer sind zur Rückgabe/Entsorgung gebrauchter Batterien gesetzlich verpflichtet. Sie können die Batterien nach Gebrauch entweder an uns zurücksenden (ausreichend frankiert) oder in unmittelbarer Nähe (z.B. im Handel oder in kommunalen Sammelstellen) unentgeltlich zurückgegeben.

Hinweis zur Leuchten-Entsorgung

Entsorgen Sie die Leuchte am Ende ihrer Lebensdauer gemäß den geltenden gesetzlichen Bestimmungen.



LED Jobsite Light 24 W

Item numbers:

- with OSB panel (without buffer battery): 39Lxx01, 39Lxx02
- with OSB panel (with buffer battery): 39Lxx03, 39Lxx04
- with metal mounting plate (without buffer battery): 39Lxx11, 39Lxx12
- with metal mounting plate (with buffer battery): 39Lxx13, 39Lxx14
- with metal mounting plate (without buffer battery): 39Lxx31, 39Lxx32
- with metal mounting plate (with buffer battery): 39Lxx33, 39Lxx34

Scope of delivery

- 1 x LED jobsite light
- 1 x socket connection housing
- 1 x mounting plate
- User manual

Intended use

The LED jobsite light is used for lighting both indoors and outdoors. It is intended for mounting under a closed ceiling.

Store jobsite lights with OSB panels in dry rooms. Any use other than that described above may result in damage to the lamp.

All components are tested according to the applicable CE standards and meet the requirements of the applicable European and national directives. CE conformity has been proven, the corresponding declarations are deposited with the importer. This lamp contains a light source of energy efficiency class E.

In the event of damage caused by non-compliance with these operating instructions, the warranty becomes void! No liability is accepted for consequential damage!

No liability is assumed for damage to property or personal injury caused by improper handling or non-compliance with the safety instructions!

- For safety and approval reasons (CE), conversion and/or modification of the lamp is not permitted. Never disassemble the lamp.
- The construction of jobsite light 39Lxx11 to 39Lxx34 corresponds to protection class I. A protective earth conductor must be connected when connecting.
- The lamp is suitable for outdoor installation (IP54). However, it must not be installed in or under water.
- Never look directly into the light of the lamp. The high light intensity may cause injury to the eye.
- Do not expose the lamp to mechanical stress, to high temperatures (> 60 °C) or low temperatures (< -20 °C), to direct sunlight or to heavy vibrations.
- The lamp must never be installed and operated in rooms or ambient conditions in which explosive or flammable gases, vapours or dust are present or can be present! There is a risk of fire and explosion!
- In commercial facilities, observe the accident prevention regulations for electrical systems and equipment issued by the German Association of Industrial Employers' Liability Insurance Associations.
- Due to the CEE plug-in system, the installation and mounting of the jobsite light does not necessarily have to be carried out by a qualified electrical professional (e.g. an electrician).
- Improper work on the mains voltage endangers not only yourself but also others.

Installation instructions

- When installing the jobsite lamp, please observe the safety instructions described above and the intended use.
- Install the jobsite lamp only on a stable surface that is designed to take the weight of the lamp.
- The jobsite lamp must be protected in the on-site sub-distribution unit with a 10/16A fuse.
- The jobsite lamp may only be installed when it is de-energised. Do not make the electrical connection of the lamps until after installation.
- **Please note: No more than 25 jobsite lights may be connected in series and the total length of the 2.5 mm² connection lines may not exceed 250 meters.**

Installation

1. Determine the installation position of the jobsite lamp and fix it using the mounting holes provided in the mounting board/mounting plate. If necessary, use dowels suitable for the substrate.
2. When installing the jobsite light vertically, make sure that the socket outlet connection housing must always be at the bottom to achieve the degree of protection.

Maintenance and Care

Before cleaning the lamp, switch it off and disconnect it from the mains voltage (switch it off at the fuse)!



Apart from occasional cleaning, the lamp is maintenance-free for you. Never disassemble the lamp.

To ensure proper operation, the cover of the lamp should occasionally be cleaned of dust and dirt.

Externally, the lamp should only be wiped with a clean, soft, dry cloth. In case of heavy soiling, the cloth can be moistened with some water.

Never use aggressive cleaning agents or chemical solutions. This can attack the housing (e.g. discoloration).

Battery Specifications

Type: 5-cell nickel-cadmium (Ni-Cd) battery.
The built-in battery complies with EU directive 2011/65 / EU (RoHS regulation).

Notes on Battery Disposal

In connection with the sale of batteries or with the delivery of devices that contain batteries, we are obliged to inform you of the following: As the end user, you are legally obliged to return / dispose of used batteries. You can either return the batteries to us after use (with sufficient postage) or return them free of charge in the immediate vicinity (e.g. in stores or at municipal collection points).

Note on Lamp Disposal

Dispose of the lamp at the end of its service life in accordance with the applicable statutory regulations.



Luminaire de chantier à LED 24 W

Références :

- | | |
|---|------------------|
| • avec panneau OSB (sans batterie tampon): | 39Lxx01, 39Lxx02 |
| • avec panneau OSB (avec batterie tampon): | 39Lxx03, 39Lxx04 |
| • avec plaque de montage en métal (sans batterie tampon): | 39Lxx11, 39Lxx12 |
| • avec plaque de montage en métal (avec batterie tampon): | 39Lxx13, 39Lxx14 |
| • avec plaque de montage en métal (sans batterie tampon): | 39Lxx31, 39Lxx32 |
| • avec plaque de montage en métal (avec batterie tampon): | 39Lxx33, 39Lxx34 |

Contenu de la livraison

- 1 luminaire de chantier à LED
- 1 boîtier de connexion à la prise
- 1 plaque de montage
- Instructions d'utilisation

Utilisation conforme

Le luminaire de chantier à LED est utilisé pour l'éclairage intérieur et extérieur. Il est destiné à être monté sous un plafond fermé.

Stockez les lumières de chantier avec des panneaux OSB dans des pièces sèches. Toute utilisation autre que celle décrite ci-dessus peut entraîner des dommages au luminaire.

Tous les composants sont testés conformément aux normes CE applicables et répondent aux exigences des directives européennes et nationales en vigueur. La conformité CE a été démontrée, les déclarations correspondantes sont déposées auprès de l'importateur. Ce luminaire contient une source lumineuse de classe d'efficacité énergétique E.

En cas de dommages causés par le non-respect des présentes instructions d'utilisation, la garantie devient nulle ! Aucune responsabilité ne sera acceptée pour les dommages consécutifs !

Nous déclinons toute responsabilité concernant les dommages matériels ou corporels causés par une mauvaise manipulation ou le non-respect des consignes de sécurité !

- Pour des raisons de sécurité et d'homologation (CE), la conversion et/ou la modification du luminaire n'est pas autorisée. Ne démontez jamais le luminaire.
- La construction du luminaire 39Lxx11 à 39Lxx34 correspond à la classe de protection I. Un conducteur de protection doit être connecté lors du branchement.
- Le luminaire est adapté à une installation en extérieur (IP54). Toutefois, il ne doit pas être installé dans ou sous l'eau.
- Ne regardez jamais directement la lumière émise par le luminaire. Cela pourrait entraîner des lésions oculaires en raison de la forte intensité lumineuse.
- N'exposez pas le luminaire à des contraintes mécaniques, à des températures élevées (> 60 °C) ou basses (< -20 °C), à la lumière directe du soleil ou à de fortes vibrations.
- Le luminaire ne doit jamais être installé ni utilisé dans des pièces ou des conditions ambiantes dans lesquelles des gaz, des vapeurs ou des poussières explosifs ou inflammables sont ou peuvent être présents ! Il existe un risque d'incendie et d'explosion !
- Dans les établissements commerciaux, respectez les règles de prévention des accidents pour les systèmes et équipements électriques édictées par la Fédération allemande des associations d'assurance responsabilité civile des employeurs industriels.
- En raison du système enfichable CEE, l'installation et le montage du luminaire ne doivent pas nécessairement être effectués par un électricien qualifié (p. ex. un électricien de métier)
- Un travail incorrect sur la tension du réseau met en danger non seulement votre vie, mais aussi celle des autres.

Instructions de montage

- Lors de l'installation du luminaire de chantier, veuillez respecter les consignes de sécurité décrites ci-dessus et l'utilisation prévue.
- Ne montez le luminaire de chantier que sur une surface stable conçue pour supporter son poids.
- Le luminaire de chantier doit être protégé dans l'unité de sous-distribution du site d'installation par un fusible de 10/16 A.
- Le luminaire de chantier ne doit être installé que lorsqu'il est hors tension. N'effectuez le branchement électrique des luminaires qu'après l'installation.
- **Veuillez noter: Pas plus de 25 luminaires de chantier peuvent être connectés en série et la longueur totale des lignes de connexion de 2,5 mm² ne doit pas dépasser 250 mètres.**

Montage

1. Déterminez la position de montage du luminaire et fixez-le à l'aide des trous de fixation prévus dans la plaque de montage. Si nécessaire, utilisez des chevilles adaptées au support.
2. Lors de l'installation verticale du luminaire de chantier, assurez-vous que le boîtier de raccordement de la prise de courant doit toujours être en bas pour atteindre le degré de protection.

Entretien et maintenance

Éteignez le luminaire avant de le nettoyer et débranchez-le du secteur (coupez le fusible) !



Hormis un nettoyage occasionnel, le luminaire ne nécessite aucun entretien de votre part. Ne démontez jamais le luminaire.

De temps en temps, le capot du luminaire doit être débarrassé de la poussière et de la saleté pour assurer un bon fonctionnement.

À l'extérieur, le luminaire ne doit être essuyé qu'avec un chiffon propre, doux et sec. En cas de saletés importantes, le tissu peut être humidifié avec un peu d'eau.

N'utilisez jamais de produits de nettoyage agressifs ou de solutions chimiques. Cela pourrait endommager le logement du luminaire (p. ex. décoloration).

Données techniques batterie: Type batterie nickel-cadmium (Ni-Cd) à 5 cellules. La batterie intégrée est conforme à la directive européenne 2011/65/UE (réglementation RoHS).

Remarques sur l'élimination des piles

Dans le cadre de la vente de batteries ou de la livraison d'appareils contenant des batteries, nous sommes tenus de vous informer de ce qui suit :

En tant qu'utilisateur final, vous êtes légalement tenu de restituer/éliminer les batteries usagées. Vous pouvez soit nous retourner les batteries après utilisation (avec un affranchissement suffisant), soit les rapporter gratuitement à proximité immédiate (par exemple dans les magasins ou dans les points de collecte municipaux).

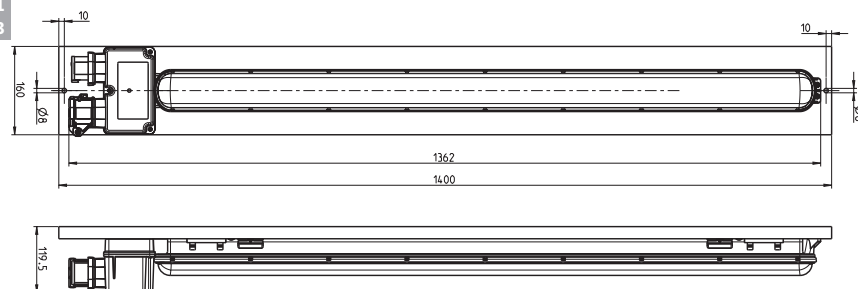
Remarque sur l'élimination des luminaires

Mise au rebut du luminaire

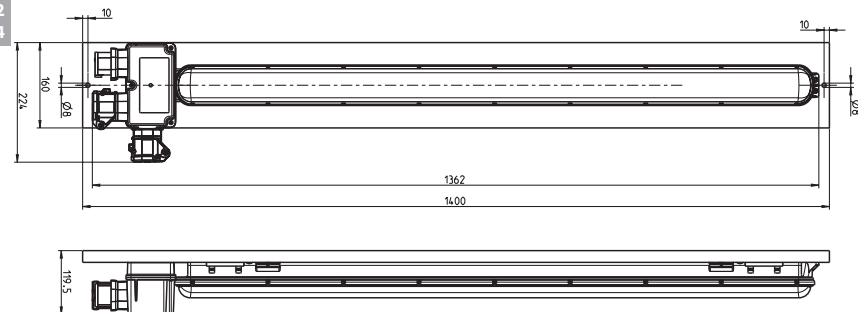
Éliminez le luminaire à la fin de sa durée de vie conformément aux dispositions légales en vigueur.



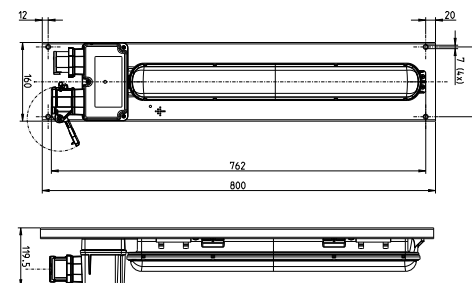
39Lxx01-11
39Lxx03-13



39Lxx02-12
39Lxx04-14



39Lxx31
39Lxx33



39Lxx32
39Lxx34

