



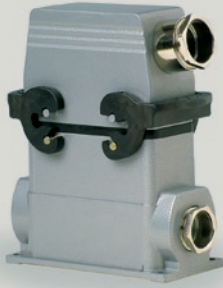
Insert compact 5 pôles



Vue éclatée d'un ensemble



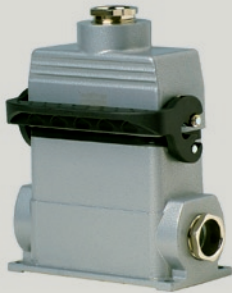
Verrouillage par vis



Connecteurs, avec double levier de verrouillage



Verrouillage par batonnnettes



Connecteurs avec levier longitudinal



Boîtiers métal / plastique

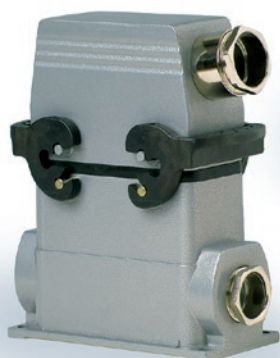


Verrouillage par levier central

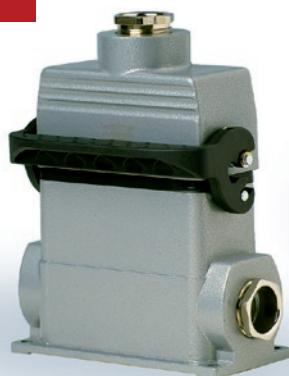
## PROCON Connecteurs multibroches

### Résumé de gamme

## 5 systèmes de verrouillage



Double levier



Levier longitudinal



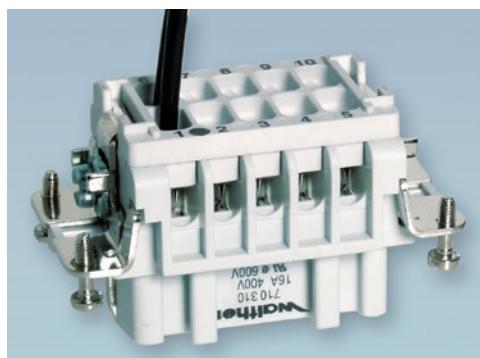
Levier central



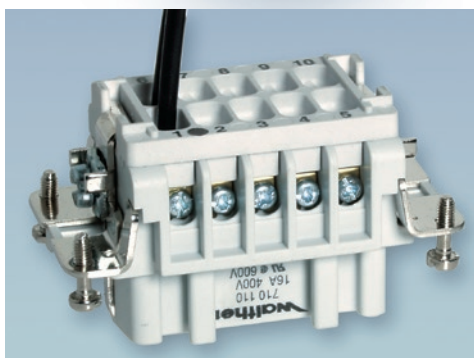
A visser



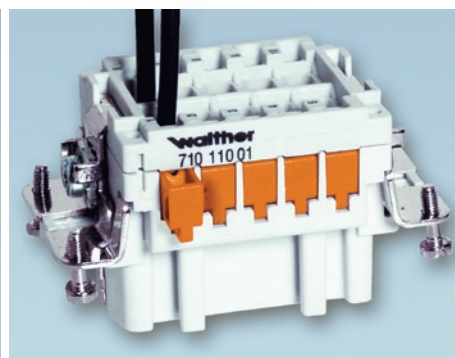
A baïonnette



Insert pour **Contacts à sertir**,  
0,5 - 4 mm<sup>2</sup>



**Connexion à vis**, 0,5 - 2,5 mm<sup>2</sup>  
tête universelle: Pozidrive PZ 1



**Connexion sans vis** (borne autodé-  
nudante) 0,5 - 2,5 mm<sup>2</sup>

## Solutions multiples

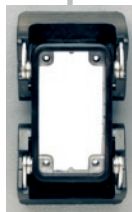
### Verrouillage, raccordements

n Les connecteurs multibroches PROCON sont compatibles avec les autres marques du marché

n Les leviers en acier inoxydable V2A font ressort lors de leur utilisation et sont recouverts de poignées en matières plastiques. De plus ceux-ci sont amovibles.



Découpe standard d'armoire



Découpe avec  
**Embase encastrée**



Découpe avec  
2 plaques  
**d'encastrement**

Insert mâle ou  
femelle vissé  
dans l'embase  
encastrée

Insert mâle ou  
femelle vissé dans  
les plaques  
d'encastrement



Embase encastrée +  
capot verrouillé,  
IP 65



Embase encastrée +  
capot de passage  
verrouillé, IP 54



Kit d'encastrement +  
capot vissé,  
IP 68



Kit d'encastrement +  
capot verrouillé par  
baïonnette,  
IP 67

## Montage sur armoire






**Exclusif: Variante 3 et 4**

### n Réduction des coûts

Les variantes 3 et 4 permettent une économie d'environ 30% par rapport à la variante 1, avec l'économie de l'embase encastrée.



## Boîtiers avec double levier de verrouillage en la partie basse (SDL)

Boîtiers pour inserts des séries:	Entrée(s) de câble					
		Embase saillie	Embase encastrée	Capot prolongateur	Capot	Capot
<b>A 32, D 50</b>	-/ 1 x M 25 2 x M 25 1 x M 32 2 x M 32	701 032 701 132 701 832 707 132	704 132	703 652 703 732	708 032 708 132	708 232 708 332
		Hauteur 81,5	Hauteur 28	Hauteur 78	Hauteur 76	Hauteur 76
<b>B 10, BB 18, DD 42</b>	-/ 1 x M 20 2 x M 20	711 010 711 110	714 110	713 610	712 010	712 210
	1 x M 25 2 x M 25 1 x M 32 2 x M 32	751 042 751 142 757 042 757 142		753 642 753 742	758 042 758 142	758 242 758 342
		Hauteur 82	Hauteur 27	Hauteur 51,5	Hauteur 52	Hauteur 45
<b>B 16, BA 6, BB 32, D 40, DD 72</b>	-/ 1 x M 25 2 x M 25	711 016 711 116	714 116	753 672	712 016	712 216
	1 x M 25 2 x M 25 1 x M 32 2 x M 32 1 x M 40 2 x M 40	751 072 751 172 757 072 757 172 757 072 40 757 172 40		753 772 753 772 40	728 040 728 140 728 140	728 240 728 340 728 340 40
		Hauteur 68	Hauteur 27	Hauteur 80	Hauteur 60	Hauteur 45
<b>B 24, BB 46, D 64, DD 108</b>	-/ 1 x M 25 2 x M 25 1 x M 32	711 024 711 124	714 124	713 624	712 024 712 124	712 224
	1 x M 25 2 x M 25 1 x M 32 2 x M 32 1 x M 40 2 x M 40	751 008 751 108 757 008 757 108 757 008 40 757 108 40		713 724 713 724 40	718 024 718 124 718 124 40	718 224 718 324 718 324 40
		Hauteur 68	Hauteur 27	Hauteur 80	Hauteur 60	Hauteur 56
<b>B 32, BA 12, BB 64, D 80, DD 144</b>	-/ 1 x M 25 1 x M 32 2 x M 32 1 x M 40 2 x M 40	711 032 711 132 711 032 40 711 132 40	714 132	713 632 713 732 750 664	718 032 718 132 750 670	718 232 718 332 750 663
		Hauteur 72	Hauteur 30	Hauteur 82	Hauteur 80	Hauteur 80
Pour ambiances agressives	<b>BHT10</b> -/ 1 x M 20 2 x M 20	741 010 OV 741 110 OV	744 110	743 610 OV	742 010 OV	742 210 OV
	<b>BHT16</b> -/ 1 x M 25 2 x M 25 1 x M 32	741 016 OV 741 116 OV	744 116	743 616 OV 743 716 OV	748 016 OV	748 216 OV
	<b>BHT24</b> -/ 1 x M 25 2 x M 25 1 x M 32	741 024 OV 741 124 OV	744 124	743 624 OV 743 724 OV	748 024 OV 748 124 OV	748 224 OV 748 324 OV
		Hauteur 62	Hauteur 27	Hauteur 51,5	Hauteur 52	Hauteur 45
		Hauteur 68	Hauteur 27	Hauteur 80	Hauteur 65	Hauteur 65
		Hauteur 68	Hauteur 27	Hauteur 80	Hauteur 76	Hauteur 76

### Couvercle en Aluminium

Maintenant également disponible, ils offrent en plus des couvercles plastiques classiques une protection mécanique renforcée, dans les versions suivantes:

- Tous les couvercles sont fournis avec cordon d'attache
- Les couvercles pour séries B6, B10, B16, et B24 embase saillie, encastrée et capot prolongateur sont disponibles avec les deux systèmes de verrouillage (simple et double).
- Couvercles pour séries B6, B10, B16 et B24 sont disponible en système à simple levier ou système à double levier.



Couvercle en métal B 6	
avec SSL + cordon	710762AL
pour SSL + cordon	710630AL







SSL = Système à Simple Levier  
SDL = Système à Double Levier

Couvercle en métal B 10	
pour SSL + cordon	710763AL
pour SSL + cordon	710632AL
avec SDL + cordon	710759AL
pour SDL + cordon	710624AL

Couvercle en métal B 16	
avec SSL + cordon	710764AL
pour SSL + cordon	710634AL
avec SDL + cordon	710760AL
pour SDL + cordon	710757AL

Couvercle en métal B 24	
avec SSL + cordon	710765AL
pour SSL + cordon	710636AL
avec SDL + cordon	710761AL
pour SDL + cordon	710628AL

## Boîtiers avec un levier longitudinal en partie basse (SSL)

Boîtiers pour inserts des séries:	Entrée(s) de câble:					 sans couvercle		 avec couvercle							
		Embase saillie	Embase saillie avec couvercle	Embase encastrée	Embase encastrée	Capot prolongateur	Capot	Capot	Capot	Capot					
		* = Plastique (A3):	Aluminium:			* = Plastique (A3):	Aluminium:	* = Plastique (A3):	Aluminium:	* = plastique (A3):	Aluminium:	* = plastique (A3):	Aluminium:		
<b>A 3, A 4, D 7, D 8</b>	- 1 x M 20 1 x M 20	700 620 *	701 403			700 621 * 700 622 * Alt.: 704 303 704 503	704 403	700 623 *	703 803	700 624 *	702 603	700 625 *	702 803		
		Hauteur 52		Hauteur 52		Hauteur 26	Hauteur 26	Hauteur 48		Hauteur 53	Hauteur 66	Hauteur 53	Hauteur 66		
<b>A 10, D 15</b>	- 1 x M 20 2 x M 20 1 x M 25	701 410 701 510		701 610 701 710		704 310	704 410	703 810		702 610	708 610 708 710	702 810	708 810 708 910		
		Hauteur 57		Hauteur 57		Hauteur 26	Hauteur 26	Hauteur 53		Hauteur 58	Hauteur 72	Hauteur 58	Hauteur 72		
<b>A 16, D 25</b>	- 1 x M 20 2 x M 20 1 x M 25	701 416 701 516		701 616 701 716		704 316	704 416	703 816		702 616	708 616 708 716	702 816	708 816 708 916		
		Hauteur 52	Hauteur 74	Hauteur 52	Hauteur 74	Hauteur 27	Hauteur 27		Hauteur 73	Hauteur 43	Hauteur 72	Hauteur 40	Hauteur 72		
<b>B 6, BB 10, DD 24</b>	- 1 x M 20 2 x M 20 1 x M 25 2 x M 25 1 x M 32 2 x M 32	711 406 711 506		711 606 711 706		714 306	714 406			712 606		712 806			
			751 424 751 524 757 424 757 524		751 624 751 724 757 624 757 724				753 824 753 924		758 624 758 724		758 824 758 924		
<b>B 10, BB 18, DD 42</b>	- 1 x M 20 2 x M 20 1 x M 25 2 x M 25 1 x M 32 2 x M 32	711 410 711 510		711 610 711 710		714 310	714 410			712 610		712 810			
			751 442 751 542 757 442 757 542		751 642 751 742 757 642 757 742				753 842 753 942		758 642 758 742		758 842 758 942		
<b>B 16, BA 6, BB 32, D 40, DD 72</b>	- 1 x M 25 2 x M 25 1 x M 32 2 x M 32 1 x M 40 2 x M 40	711 416 711 516		711 616 711 716		714 316	714 416			712 616		712 816			
			751 472 751 572 757 472 757 572 757 472 40 757 572 40		751 672 751 772 757 672 757 772 757 672 40 757 772 40				753 872 753 972 753 972 40		728 640 728 740 728 740 40		728 840 728 940 728 940 40		
<b>B 24, BB 46, D 64, DD 108</b>	- 1 x M 25 2 x M 25 1 x M 32 2 x M 32 1 x M 40 2 x M 40	711 424 711 524		711 624 711 724		714 324	714 424			712 624		712 824			
			751 408 751 508 757 408 757 508 757 408 40 757 508 40		751 608 751 708 757 608 757 708 757 608 40 757 708 40				713 824 713 924 713 924 40		718 624 718 724 718 724 40		718 824 718 924 718 924 40		
<b>B 48, BB 92, BV 20, BV 26, BV 32, D 128, DD 216</b>	- 1 x M 32 2 x M 32 1 x M 40 2 x M 40	711 448 711 548 711 448 40 711 548 40		711 648 711 748 711 648 40 711 748 40		714 348	714 448					712 648 712 748			
		Hauteur 100		Hauteur 100		Hauteur 41	Hauteur 41				Hauteur 96		Hauteur 96		
<b>BHT 6</b>	-/- 1 x M 20 2 x M 20	741 406 OV 741 506 OV				744 306		743 806 OV		742 606 OV		742 806 OV			
		Hauteur 52				Hauteur 27		Hauteur 51,5		Hauteur 43		Hauteur 40			

### Couvercle plastique, version standard:



Vous avez besoin d'un couvercle avec une autre version?  
Ajouter les suffixes suivant à la référence (ex: 757 642 SA):

- SK** = fermeture automatique, couvercle en plastique
- AL** = aluminium
- SA** = fermeture automatique, couvercle en aluminium

### FINITION

Les illustrations de cette documentation, présente des boîtiers avec presse-étoupe.

Si vous désirez un boîtier sans presse-étoupe , ajouter le suffixe „OV” à la référence (ex: 712 816 OV).

Série	Entrée(s) de câble:	Capot à visser (boîtier gris, Standard)	Capot avec verrouillage par baïonnettes (boîtier gris, Standard)	Capot avec levier central (boîtier gris, Standard)	Embase saillie avec levier central (boîtier gris, Standard)	Embase encastrée avec levier central (boîtier gris, Standard)
<b>B 6, BB 10, DD 24</b>	M 20 vertical M 25 vertical M 20 latéral M 25 latéral	717 106 717 206 717 506 717 606	727 106 727 206 727 506 727 606	770 651 OV		770 650
<b>B 10, BB 18, DD 42</b>	M 20 vertical M 25 vertical M 20 latéral M 25 latéral	717 110 717 210 717 510 717 610	727 110 727 210 727 510 727 610	770 653 OV		770 652
<b>B 16, BA 6, BB 32, D 40, DD 72</b>	1 x M 32 latéral M 20 vertical M 25 vertical M 20 latéral M 25 latéral	717 216 717 316 717 616 717 716	727 216 727 316 727 616 727 716	770 656 OV 770 657 OV	770 654	770 655
<b>B 24, BB 46, D 64, DD 108</b>	1 x M 32 latéral M 32 vertical M 40 vertical M 32 latéral M 40 latéral	717 324 717 424 717 724 717 824	727 324 727 424 727 724 727 824	770 660 OV 770 661 OV	770 658	770 659
<b>Set d'encastrement:</b> 		717 000 FS (pour capots à visser)	727 000 FS (pour capots avec verrouillage par baïonnette)			

**Capots à visser / capots avec verrouillage par baïonnette, également disponibles en versions:**

- **Protection C.E.M. (Compatibilité Electro-Magnétique).**  
boîtier couleur argent.  
ajouter le suffixe „EM“ à la référence article.
- **Pour ambiances agressives**  
boîtier couleur noir.  
ajouter le suffixe „SP“ à la référence article.

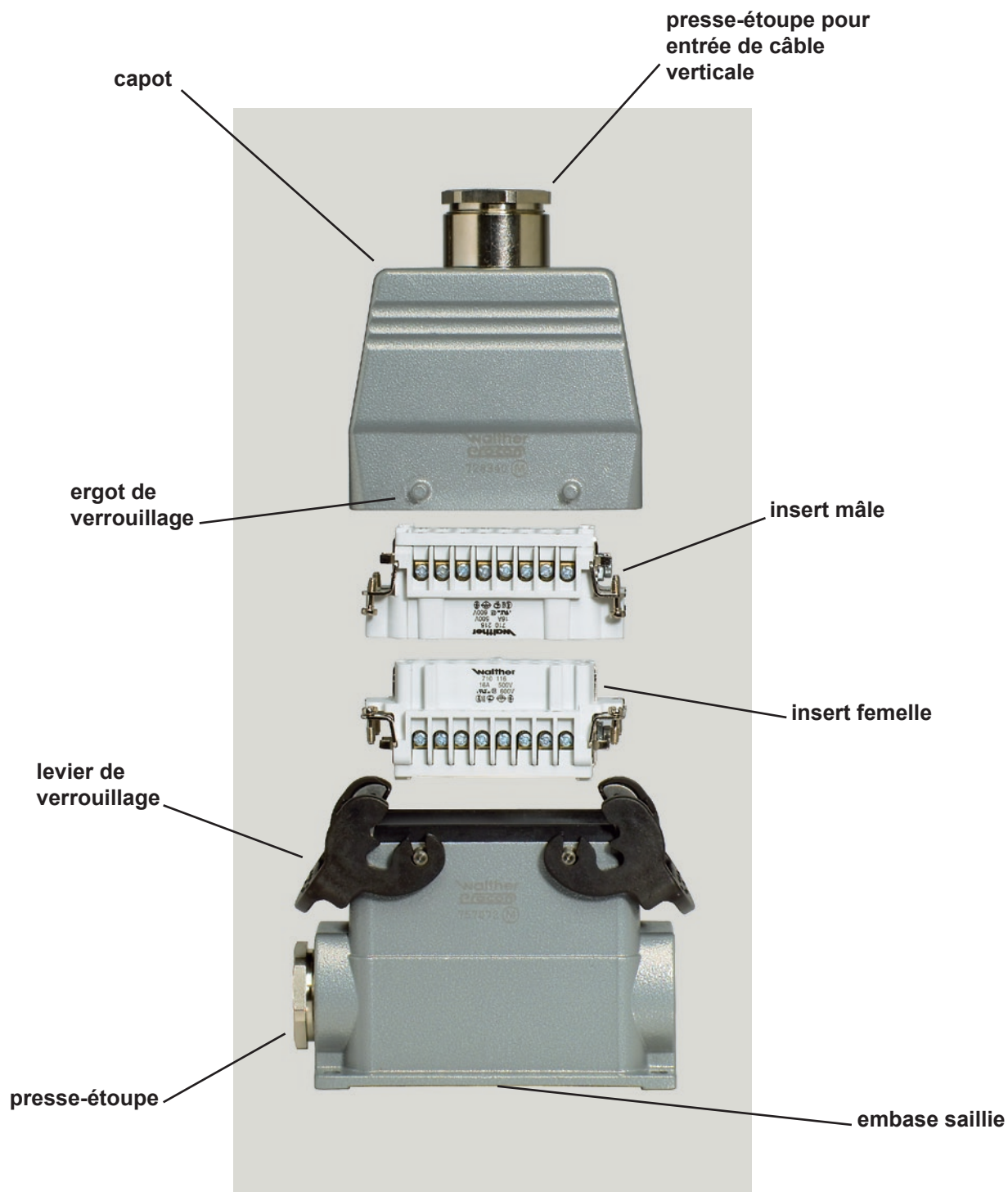
**Capots de passage**

	<p><b>Données techniques:</b></p> <p><b>Capot de passage:</b> Polycarbonate, UL 94 V-O</p> <p><b>Joints de passage:</b> caoutchouc thermoplastique, homologué UL</p> <p><b>Plage de température:</b> -40 à +125°C</p> <p><b>Degré de protection:</b> degré de protection IP54 avec connecteurs couplés et joints de passage corrects.</p> <p><b>Nombre d'entrées de câble:</b> 750628: 3 entrées de câble 750629: 4 entrées de câble</p> <p><b>Diamètre de câble:</b> 3 - 16 mm</p>	<p><b>Capot de passage</b></p> <p>3 entrées de câble, série B 16      750 628</p> <p>4 entrées de câble, série B 24      750 629</p> <p><i>Joints de passage de câble à commander séparément. Utiliser un bouchon pour fermer une entrée.</i></p>	
	<p><b>Embase encastrée</b></p> <p>Série B 16      714 116</p> <p>Série B 24      714 124</p>		

**Presse-étoupe métriques**

Presse-étoupe (vis de serrage), avec joint «pelable», avec rondelles de pression	Presse-étoupe sur support en laiton, nickelé	Presse-étoupe spécial en laiton, nickelé	Presse-étoupe avec décharge de traction en laiton, nickelé	Bouchon en laiton, nickelé	Presse-étoupe C.E.M. en laiton, nickelé
717 636 M 20* 717 637 M 20 717 638 M 25 717 639 M 32 717 640 M 40 717 641 M 50	717 642 M 20* 717 643 M 20 717 644 M 25 717 645 M 32 717 646 M 40 717 647 M 50	717 648 M 20 717 649 M 25 717 650 M 32 717 651 M 40 717 652 M 50	710 673 20 M 20 710 676 25 M 25 710 677 32 M 32 710 678 40 M 40 710 679 50 M 50	717 658 M 20* 717 659 M 20 717 660 M 25 717 661 M 32 717 662 M 40 717 663 M 50	717 653 M 20 717 654 M 25 717 655 M 32 717 656 M 40 717 657 M 50

\* = plastique



**walther**

Systèmes Electrotechniques

F.Walther Sarl  
 100, rue Edouard Branly  
 ZI de Dorignies  
 59500 DOUAI France  
 Tél: 03 27 08 17 17  
 Fax: 03 27 97 68 33  
 contact@walther-fr.com  
 www.walther-fr.com